

Hà Nội, ngày tháng năm 2021

TỜ TRÌNH
Về việc thay đổi cơ cấu tổ chức quản lý của PVI Re

Kính gửi: ĐẠI HỘI ĐỒNG CỔ ĐÔNG

Căn cứ Luật Doanh nghiệp số 59/2020/QH14 được Quốc hội nước Cộng hòa Xã hội Chủ nghĩa Việt Nam thông qua ngày 17/06/2010;

Căn cứ Điều lệ Tổng Công ty Cổ phần Tái bảo hiểm PVI (PVI Re);

Hội đồng quản trị (HĐQT) PVI Re kính trình Đại hội đồng cổ đông (ĐHĐCĐ) thường niên năm 2021 về việc thay đổi cơ cấu tổ chức quản lý của PVI Re như sau:

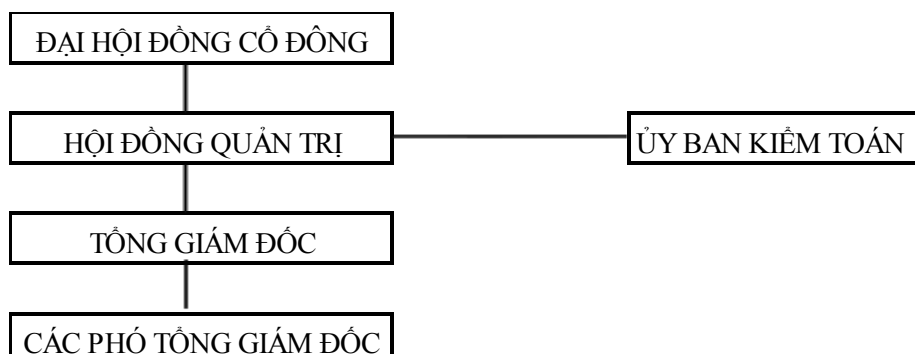
Hiện nay PVI Re được tổ chức theo quy định tại điểm b, khoản 1, Điều 134 Luật Doanh nghiệp 2014 là: HĐQT, Tổng giám đốc, các cán bộ quản lý khác và có Ban kiểm toán nội bộ trực thuộc HĐQT với Trưởng Ban là Thành viên độc lập HĐQT.

Căn cứ điểm b, khoản 1, Điều 137 Luật Doanh nghiệp 2020 có hiệu lực kể từ ngày 01/01/2021, cơ cấu tổ chức quản lý của công ty cổ phần không có Ban kiểm soát như sau: HĐQT, Tổng giám đốc và có Ủy ban kiểm toán trực thuộc Hội đồng quản trị.

Bên cạnh đó, PVI Re hoạt động theo mô hình Khối với các Giám đốc Khối từ năm 2014. Mô hình này phát huy hiệu quả trong thời gian đầu thành lập Công ty do các mảng công việc được chuyên môn hóa và các Giám đốc Khối tập trung nguồn lực để xây dựng, hoàn thiện cơ cấu, nhân sự phòng và phát triển các công việc chuyên môn thuộc chức năng và nhiệm vụ của Khối. Tuy nhiên sau 07 năm hoạt động, mô hình Khối trên cũng có một số điểm tồn tại và không còn phù hợp với thực tiễn đó là thiếu sự linh hoạt và gây lãng phí nguồn lực cấp cao do chưa khai thác được tối ưu khả năng chuyên môn của Giám đốc Khối. Bên cạnh đó chức danh Giám đốc Khối làm giảm vị thế của cán bộ và có nhiều hạn chế khi các cán bộ đi giao dịch, làm việc với các đối tác, khách hàng.

Vì vậy, nhằm tối đa hiệu quả hoạt động và đảm bảo mô hình hoạt động phù hợp với từng thời điểm và từng giai đoạn phát triển của PVI Re, HĐQT PVI Re kính trình Đại hội đồng cổ đông thường niên năm 2021 xem xét và thông qua cơ cấu tổ chức quản lý của PVI Re như sau:

1. Mô hình cơ cấu tổ chức quản lý công ty:



2. ĐHĐCĐ giao Hội đồng quản trị chỉ đạo tổ chức thực hiện thay đổi cơ cấu tổ chức quản lý của Công ty theo đúng mô hình trên, tuân thủ các quy định của Pháp luật và các quy định nội bộ của PVI Re.

Kính trình./.

**TM. HỘI ĐỒNG QUẢN TRỊ
CHỦ TỊCH**